

Semana de Protecção Social

***“Investir na protecção social
básica é investir no capital
humano”***

Maputo, 20 e 21 de Junho de 2012

PAINEL 4

“O DESAFIO DA OPERACIONALIZAÇÃO EXEMPLOS PRÁTICOS”

Maputo, 20 e 21 de Junho de 2012

Informação e Monitoria: O caso do Cadastro Único do Brasil

Maputo, 20 e 21 de Junho de 2012

Brasil



População: 190,7 milhões (Censo 2010)

Extensão Territorial: 8.514.877 km²
26 estados, 5.565 municípios e Distrito Federal

PIB: R\$ 4,143 trilhões (2011)

PIB per Capita: R\$ 21.252 (2011)

Desemprego: 6,1% (IBGE – PME/2011)

IDH 2009: 0,718

Expectativa de Vida: 72,9 anos (IBGE / 2010)

População Pobre: 16 milhões de pessoas em situação de extrema pobreza

Sistema de Proteção Social

Contextualização

- **Constituição de 1988:** Marco da garantia de direitos de cidadania;
- **2001:** Criação do Cadastro Único com o objetivo de ser uma base de dados unificada para os programas sociais.
- **2003:** Inclusão do combate à pobreza como tema central na agenda de Governo.
- **2011:** Lançamento do Plano Brasil Sem Miséria

O que é o Cadastro Único?

- É um instrumento de identificação e caracterização socioeconômica das **famílias brasileiras de baixa renda**:
 - ✓ Renda mensal igual ou inferior a $\frac{1}{2}$ salário mínimo por pessoa ou (R\$ 311,00 ou US\$ 155,00)
 - ✓ Renda familiar mensal de até três salários mínimos (US\$930,00).
- Famílias com renda maior podem ser cadastradas se a inclusão estiver vinculada à seleção de programas sociais implementados em nível federal, estadual ou municipal.
- Deve ser **obrigatoriamente utilizado para seleção de beneficiários e integração de programas sociais do Governo Federal** voltados ao atendimento desse público

O que é o Cadastro Único?

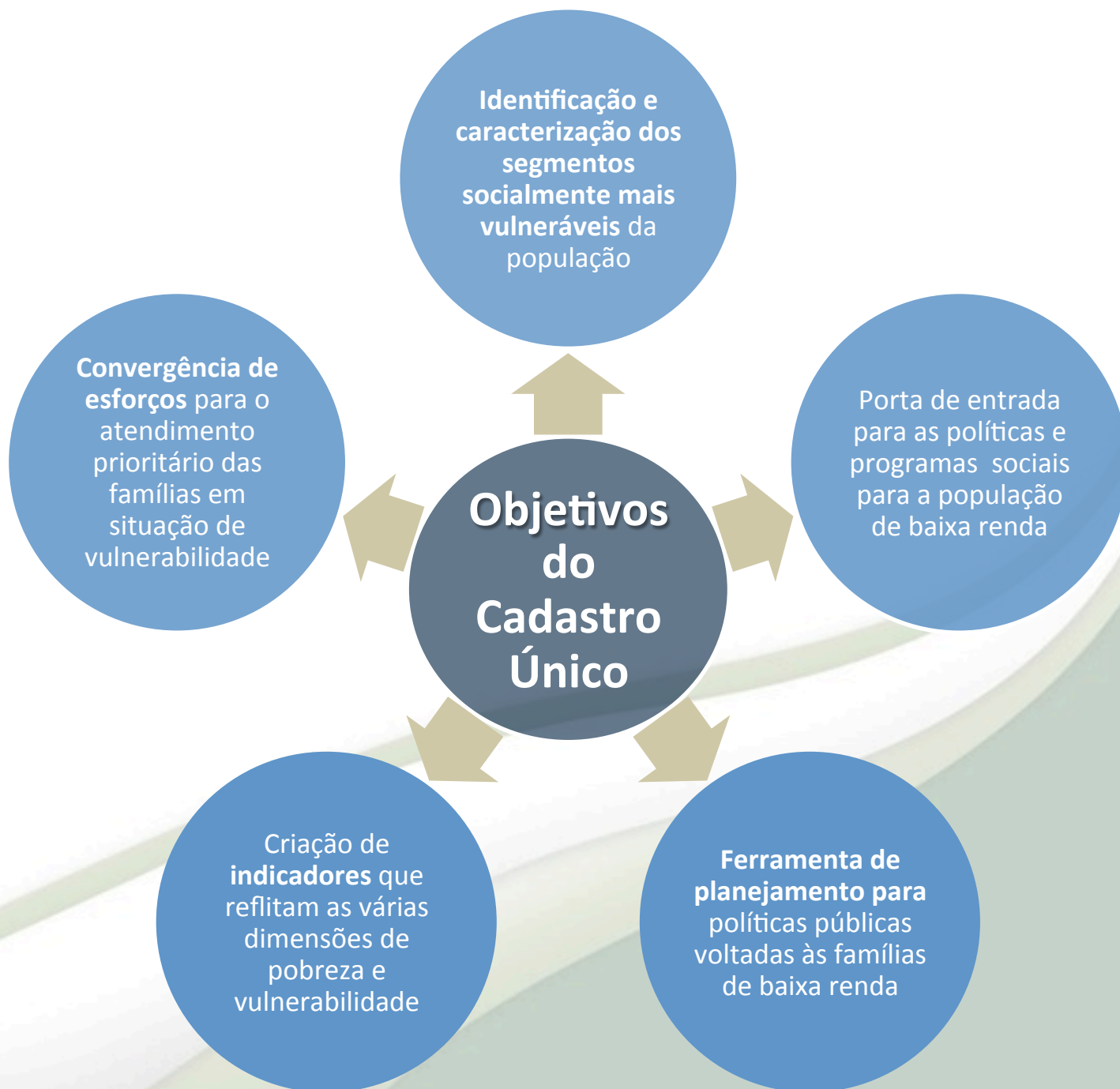
- É um mapa representativo das famílias mais pobres e vulneráveis do Brasil, com ampla potencialidade de utilização pelas políticas públicas, pois apresenta:

Informações da **família** e do **domicílio** em que ela reside

- composição familiar;
- endereço e características de seu domicílio;
- acesso a serviços públicos de água, saneamento e energia elétrica;
- despesas mensais; e
- vinculação a Programas Sociais;

Dados de cada um dos **componentes da família**

- documentação civil;
- qualificação escolar;
- situação no mercado de trabalho;
- rendimentos, entre outros



Cadastro Único - Principais dados

- Aproximadamente, **78 milhões de pessoas e 22 milhões de famílias** cadastradas. Sendo 12,4 famílias em extrema pobreza;
- Nível de atualização cadastral em torno de **80%**;
- Do início do Plano Brasil sem Miséria (junho de 2011) a março de 2012, foram incluídas **mais de 1,8 milhões** de famílias, sendo 724.859 famílias em situação de extrema pobreza;
- Total de famílias beneficiárias do Programa Bolsa Família (PBF): **13,8 milhões**.

Gestão do Cadastro Único

Os três níveis da federação: Municípios, Estados e Governo Federal

- CF: “A República Federativa do Brasil é formada pela união indissolúvel dos Estados e Municípios e do Distrito Federal, constituindo-se em um Estado Democrático de Direito.”
- Para a gestão descentralizada do Cadastro Único com a coordenação do pelo governo federal foram desenvolvidos instrumentos de adesão dos municípios e dos estados ao Cadastro Único e PBF, ambos regulamentados pelo Governo Federal.

Gestão do Cadastro Único

Os três níveis da federação: Municípios, Estados e Governo Federal

Âmbito Municipal

Atribuições dos municípios:

- Identificar as áreas e famílias prioritárias, realizar a entrevista, coletar os dados e registrá-los na base nacional;
- Manter os dados atualizados;
- Capacitar entrevistadores, digitadores e demais profissionais da gestão do Cadastro Único;
- Dispor e manter a infraestrutura adequada à gestão da base municipal e ao cadastramento das famílias;
- Zelar pela guarda e sigilo das informações;
- Adotar medidas para controle e prevenção de fraudes ou inconsistências cadastrais.

Gestão do Cadastro Único

Os três níveis da federação: Municípios, Estados e Governo Federal

Âmbito Estadual

Atribuições dos estados:

- Apoiar os municípios na gestão do Cadastro Único:
- capacitação dos municípios para o cadastramento e a atualização cadastral;
- melhoria da infraestrutura municipal necessária à boa gestão do Cadastro Único;
- estratégias de acesso da população pobre a documentos de identificação civil;
- ações de cadastramento de populações tradicionais e específicas, como famílias quilombolas, indígenas e pessoas em situação de rua.

Gestão do Cadastro Único

Os três níveis da federação: Municípios, Estados e Governo Federal

Âmbito Federal

Atribuições do Governo Federal

- articular os processos de capacitação de gestores e de outros agentes públicos envolvidos com a operação do Cadastro Único;
- avaliar e monitorar a conformidade e qualidade do Cadastro Único, definindo estratégias para assegurar a veracidade e aumentar a qualidade das informações nele registradas;

Gestão do Cadastro Único

Os três níveis da federação: Municípios, Estados e Governo Federal

Âmbito Federal

- fomentar o uso do Cadastro Único como ferramenta de planejamento e integração de políticas públicas voltadas à população de baixa renda;
- regulamentar e orientar a gestão do CadÚnico nos municípios
- disponibilizar atendimento aos governos locais para esclarecimentos de dúvidas referentes ao CadÚnico;
- promover o aperfeiçoamentos do formulário e do sistema de informações do CadÚnico, visando à melhoria da qualidade das informações coletadas;
- gerenciar e monitorar o Agente Operador do Sistema do CadÚnico – Caixa Econômica Federal (CEF)

Processo de Cadastramento

Identificação do público-alvo

Entrevista e coleta de dados das famílias nos formulários

Inclusão dos dados das famílias no Sistema do Cadastro Único

Atualização dos dados

1) Identificação do público-alvo

CADASTRAMENTO DE POVOS TRADICIONAIS E GRUPOS POPULACIONAIS ESPECÍFICOS

A partir 2005, o cadastro iniciou a identificação dos seguintes segmentos populacionais:

I - comunidades quilombolas;

II - povos indígenas;

III - famílias em situação de rua;

IV - pessoas resgatadas de trabalho em condição análoga à de escravidão.

1) Identificação do público-alvo

CADASTRAMENTO DE POVOS TRADICIONAIS E GRUPOS POPULACIONAIS ESPECÍFICOS

JUNHO DE 2011: OUTROS GRUPOS FORAM ACRESCENTADOS

Código	Descrição
101	FAMILIA CIGANA
201	FAMILIA EXTRATIVISTA
202	FAMILIA DE PESCADORES ARTESANAIS
203	FAMILIA PERTENCENTE A COMUNIDADE DE TERREIRO
204	FAMILIA RIBEIRINHA
205	FAMILIA DE AGRICULTORES FAMILIARES
301	FAMILIA ASSENTADA DA REFORMA AGRARIA
302	FAMILIA BENEFICIARIA DO PROGRAMA NACIONAL DE CREDITO FUNDIARIO
303	FAMILIA ACAMPADA
304	FAMILIA ATINGIDA POR EMPREENDIMENTOS DE INFRAESTRUTURA
305	FAMILIA DE PRESO DO SISTEMA CARCERARIO
306	FAMILIA DE CATADORES DE MATERIAL RECICLAVEL

Instrumentos de cadastramento: Formulários e Sistema

Desenvolvimento de um novo formulário do Cadastro Único – finalizada em 2009, com a parceria de instituições de pesquisa, estados e municípios;

FORMULÁRIOS

- Formulário Principal de Cadastramento;
- Formulário Avulso 1 – Identificação do Domicílio e da Família;
- Formulário Avulso 2 – Identificação da Pessoa;
- Formulário Suplementar 1 – Vinculação a Programas e Serviços;
- Formulário Suplementar 2 – Pessoa em Situação de Rua.

Instrumentos de cadastramento: Formulários

Ministério do Desenvolvimento Social e Combate à Fome

Cadastro Único para Programas Sociais

**Formulário principal
de cadastramento**

Instrumentos de cadastramento: Formulários e Sistema

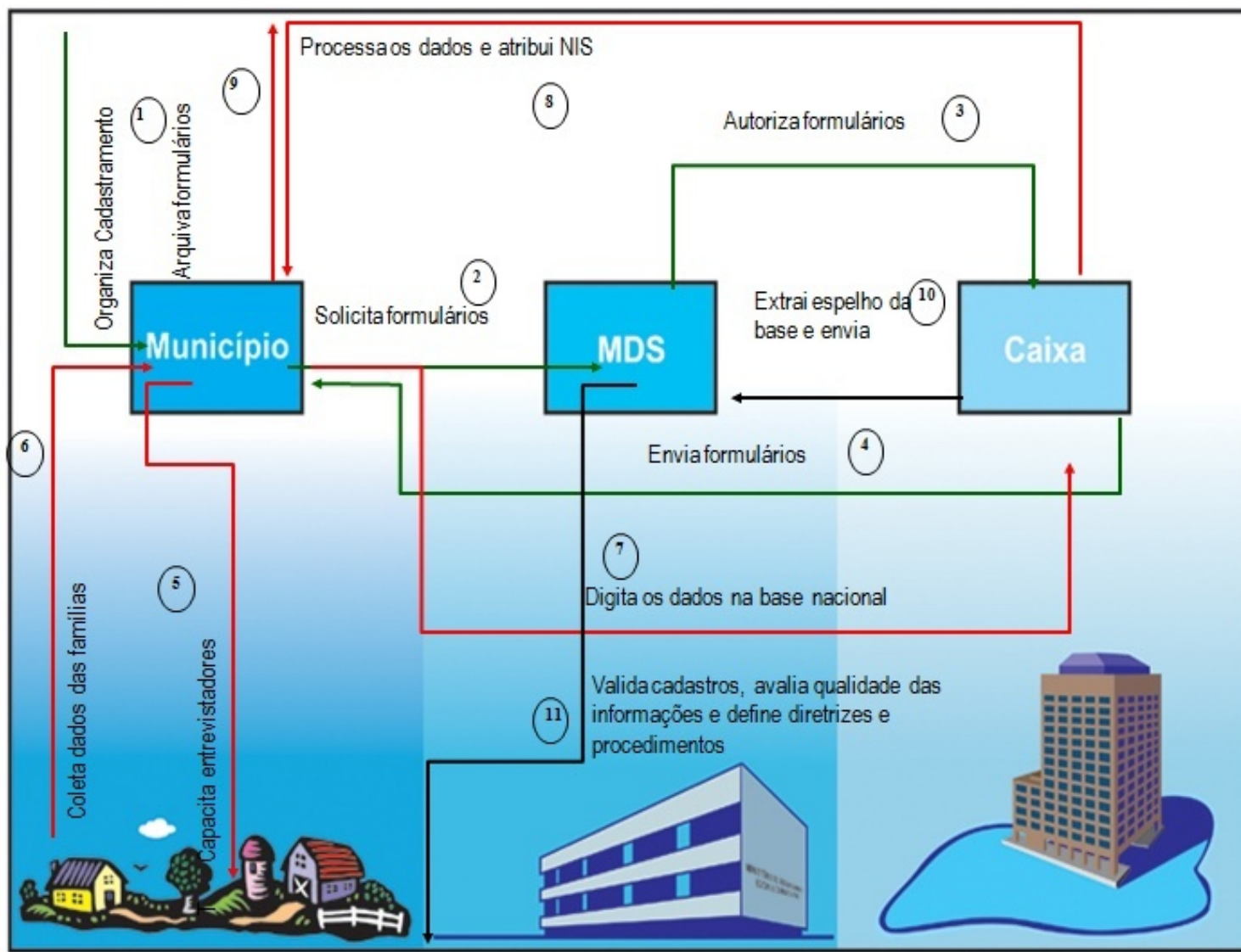
Após a coleta dos dados no formulários, as informações são digitadas no Sistema do Cadastro Único;

A maior inovação do novo Sistema é o funcionamento on-line, por meio do qual os municípios podem fazer manutenção (inclusão, alteração e/ou exclusão) dos dados das famílias diretamente na Base Nacional do Cadastro Único.

Monitoramento da atualização dos dados cadastrais

- Os municípios devem garantir que as informações coletadas estejam sempre **atualizadas**.
- Essa atividade periódica assegura a boa qualidade dos dados cadastrais e deve ser feita nas seguintes situações:
 - ✓ Sempre que houver alguma mudança nas características da família, sobretudo quanto à sua composição familiar, renda, domicílio e dados pessoais;
 - ✓ No prazo máximo de 24 meses, contados da data da última entrevista.

Fluxo de cadastramento



Ações de acompanhamento e qualificação das informações do Cadastro Único

- Acompanhamento dos índices de gestão descentralizada municipal e estadual (**IGD-M e IGD-E**);
- **Ações de atualização cadastral:** Realização de cruzamentos entre os dados registrados no Cadastro Único e outros registros administrativos anualmente.

Índice de Gestão Descentralizada

IGD-M e IGD-E

- Instrumento inovador de fortalecimento da Gestão Municipal e Estadual do PBF e do Cadastro Único

Compromisso consolidado

- Por meio do IGD é realizado o cálculo da transferência de recursos financeiros pelo MDS para Estados e Municípios para a gestão do CadÚnico e Programa Bolsa Família;
- Mas o repasse não é perene, pois exige o cumprimento de requisitos mínimos para a transferência

Como é feita a transferência de recursos

- Modalidade “Fundo a Fundo”, do FNAS para o FMAS ou FEAS, para uma conta específica no Banco do Brasil, cujo CNPJ é o do fundo de assistência do ente federado

Índice de Gestão Descentralizada

Fator de operação

Taxa de
cobertura de
cadastros

Cadastrar
todas as
famílias
pobres
estimadas
para o
município
no
Cadastro
Único

Taxa de
atualização
cadastral

Manter
atualizados
os
cadastros
destas
famílias

Taxa de
acompanhamento
das
condicionalidades
de educação

Acompanhar o
cumprimento,
pelas famílias, das
condicionalidades
de educação

Taxa de
acompanhament
o das
condicionalidade
s de saúde

Acompanhar o
cumprimento,
pelas famílias,
das
condicionalidad
es de saúde

Ações de atualização cadastral: Auditorias e Revisão

- **Periodicamente a Senarc realiza verificações nas informações declaradas pelas famílias no Cadastro Único.**
- ✓ **Estas verificações são efetuadas por meio do cruzamento dos dados das famílias do Cadastro Único com informações contidas em outras bases de dados e registros administrativos, a fim de identificar possíveis indícios de inconsistências cadastrais e, assim, promover sua atualização.**

Ações de atualização cadastral: Auditorias e Revisão

- **Auditoria anual:** Lista unificada das famílias com indícios de subdeclaração de renda e óbito, no cruzamento entre o Cadastro Único e outros registros administrativos
- **Revisão Cadastral Anual:** Lista de famílias beneficiárias do PBF que não atualizaram as informações do Cadastro Único por mais de 2 anos.

Outras ações de atualização cadastral

- Atualização cadastral das famílias habilitadas ao Programa Bolsa Família com cadastros desatualizados.
- Alcance da meta de cobertura cadastral (busca ativa);
- Atualização ou exclusão cadastral das famílias desatualizadas a mais de 48 meses.

Desafios do Cadastro Único

Busca Ativa para cadastramento e atualização cadastral: Estabelecer **estratégias e ações**, territorialmente **organizadas**, com **estabelecimento de parcerias**, para **identificar e cadastrar** todas as famílias de baixa renda ainda não incluídas no Cadastro Único, com especial prioridade àquelas em situação de pobreza extrema.

Conectividade nos municípios para as ações de inclusão e atualização cadastral

Muito obrigada!

Cadastro
Conhecer
para incluir **Único**

G O V E R N O F E D E R A L
BRASIL
PAÍS RICO É PAÍS SEM POBREZA